

ANALISIS DE PRUEBA DE OPCION MÚLTIPLE

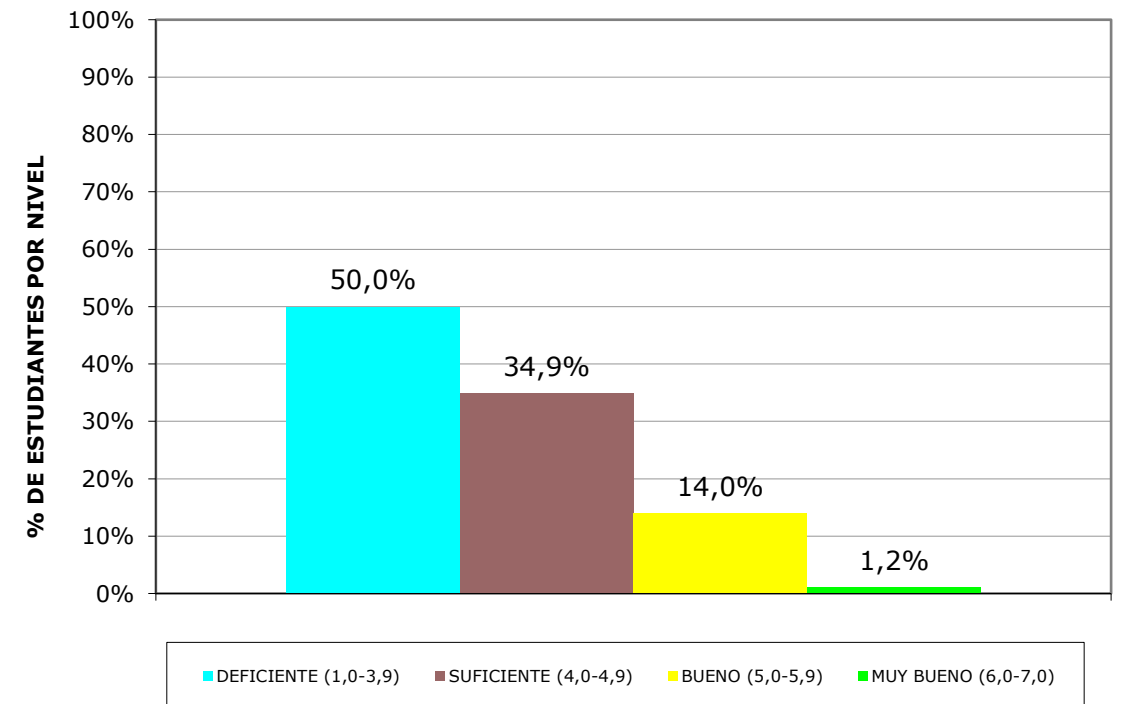
RESULTADOS GENERALES POR ESTUDIANTE						IDP	65
Nº	Nº MATRÍCULA	NOM	PUNTAJE TOTAL	NOTA FINAL	CATEGORÍA LOGRO	PJE 7,0	32
						PJE 4,0	21
1	151285480	M1_	19	3,7	D		
2	163564430	M1_	20	3,9	D		
3	168592130	M1_	19	3,7	D		
4	169412580	M2_	23	4,5	S		
5	170862930	M1_	20	3,9	D		
6	173166300	M2_	11	2,6	D		
7	174413990	M1_	22	4,3	S		
8	176975410	M2_	13	2,9	D		
9	176996560	M2_	15	3,1	D		
10	177790220	M1_	20	3,9	D		
11	178202040	M1_	19	3,7	D		
12	179427740	M1_	16	3,3	D		
13	179595990	M2_	23	4,5	S		
14	180224290	M1_	19	3,7	D		
15	180901350	M2_	24	4,8	S		
16	181676620	M2_	21	4,0	S		
17	182966140	M2_	25	5,1	B		
18	183411000	M2_	11	2,6	D		
19	184634750	M2_	20	3,9	D		
20	185437590	M2_	24	4,8	S		
21	185702320	M2_	9	2,3	D		
22	185856300	M2_	23	4,5	S		
23	186209760	M2_	16	3,3	D		
24	186346720	M1_	23	4,5	S		
25	186355280	M2_	26	5,4	B		
26	186405240	M1_	22	4,3	S		
27	186411380	M2_	20	3,9	D		
28	186545780	M1_	23	4,5	S		
29	186818630	M2_	21	4,0	S		
30	187037420	M1_	23	4,5	S		
31	187694440	M2_	19	3,7	D		
32	187989930	M1_	18	3,6	D		
33	188197690	M1_	23	4,5	S		

	PT	NOTA
M	20,44	3,9
Mo	20,00	3,9
Md	20,50	3,9
DS	4,22	

DISTRIBUCIÓN POR NIVELES DE LOGRO BASADO EN CALIFICACIONES DE LA PRUEBA

LOGRO	CANTIDAD DE ESTUDIANTES	PORCENTAJE
DEFICIENTE (1,0-3,9)	43	50,0%
SUFICIENTE (4,0-4,9)	30	34,9%
BUENO (5,0-5,9)	12	14,0%
MUY BUENO (6,0-7,0)	1	1,2%
<b>Totales</b>	<b>86</b>	<b>100,0%</b>

Porcentaje de Estudiantes en cuatro categorías de Logro



## ANALISIS DE PRUEBA DE OPCION MÚLTIPLE

34	188397330	M1_U	13	2,9	D
35	188613450	M2_U	24	4,8	S
36	188651150	M1_C	18	3,6	D
37	189341460	M1_A	19	3,7	D
38	189365560	M2_A	27	5,6	B
39	190062400	M1_Y	15	3,1	D
40	190360450	M1_S	17	3,4	D
41	190571410	M1_F	24	4,8	S
42	190777140	M2_A	24	4,8	S
43	190779040	M1_Y	12	2,7	D
44	190788400	M2_F	25	5,1	B
45	190790540	M1_A	27	5,6	B
46	190808820	M2_C	24	4,8	S
47	191342960	M1_M	20	3,9	D
48	191379940	M1_Y	15	3,1	D
49	191407410	M1_M	24	4,8	S
50	192086920	M1_C	18	3,6	D
51	192177890	M2_S	15	3,1	D
52	192323490	M2_C	20	3,9	D
53	192464140	M1_U	26	5,4	B
54	192770490	M1_M	21	4,0	S
55	192809100	M2_C	20	3,9	D
56	192876820	M2_U	16	3,3	D
57	193071480	M1_M	28	5,9	B
58	193071970	M2_Y	27	5,6	B
59	193190960	M1_C	21	4,0	S
60	193236740	M1_F	22	4,3	S
61	193762050	M1_F	14	3,0	D
62	194012870	M1_U	30	6,5	MB
63	194013110	M1_F	24	4,8	S
64	194074970	M1_S	22	4,3	S
65	194302600	M1_C	25	5,1	B
66	194381850	M2_A	18	3,6	D
67	194382550	M2_M	22	4,3	S
68	194407530	M2_F	20	3,9	D

## ANALISIS DE PRUEBA DE OPCION MÚLTIPLE

69	194757910	M1_M	21	4,0	S
70	195168980	M1_M	23	4,5	S
71	195256720	M1_M	20	3,9	D
72	195281560	M1_M	20	3,9	D
73	195451220	M1_M	24	4,8	S
74	195670850	M2_C	19	3,7	D
75	195671970	M1_M	25	5,1	B
76	195673360	M1_M	19	3,7	D
77	195892770	M1_M	21	4,0	S
78	196062260	M2_M	26	5,4	B
79	196436970	M1_C	21	4,0	S
80	196456840	M1_M	23	4,5	S
81	196469830	M2_C	15	3,1	D
82	196566250	M1_M	19	3,7	D
83	196567050	M2_M	18	3,6	D
84	196805810	M1_M	25	5,1	B
85	198909570	M1_C	14	3,0	D
86	221570850	M1_M	18	3,6	D